



Diego Pascal Urech

# MODELLBAU

2022

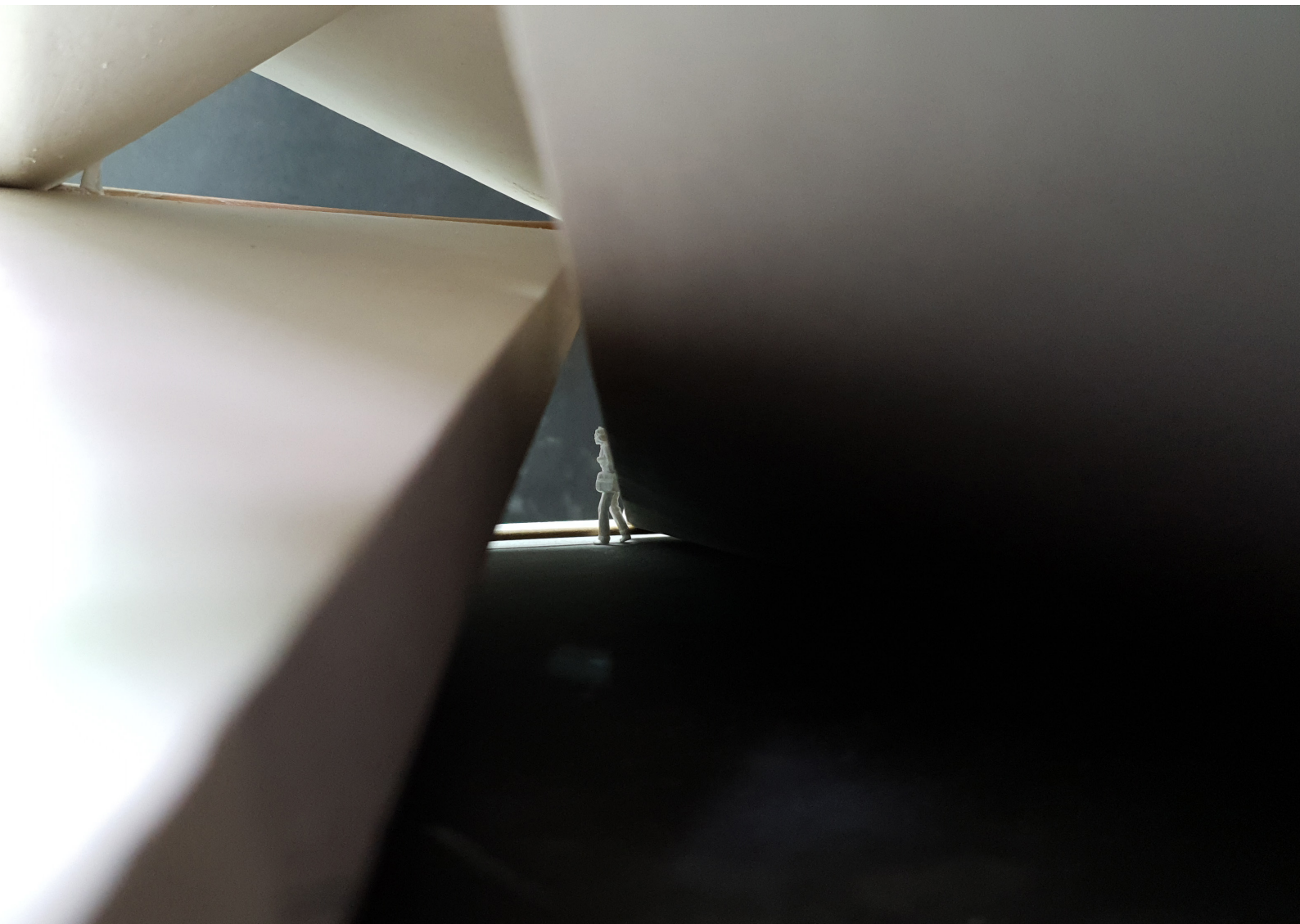
Ausgabe: Portfolio

**PFO011 MODELLBAU**

**STAND:**

Dienstag 08. März 2022

©DiegoPascalUrech



ROTSEE BISTRO LUZERN

01	KARTONMODELLE NEUTRAL	2019	
	VARIANTE 2.0 & 3.0	NEUTRAL	04
02	VARIANTE 5.0	KOLORIERT	06

WINDTÜRME CUGNASCO TESSIN

03	KARTONMODELL, FASSADEN (PRINT) AUFGEKLEBT	2021	12
----	---	------	----

PROJEKTARBEIT ZEICHNER EFZ

04	GRAU-KARTON, FASSADE (FOLIEN-PRINT) AUFGEKLEBT	2016	
	ENTWURFS-MODELL		14
05	BALSA-HOLZ UND WEISS-KARTON KOMBI	2016	
	PROJEKT-MODELL		16

HOLZTREPPEN

06	HOLZVERBINDUNGEN   OHNE KLEBSTOFFE	2019	18
----	------------------------------------	------	----

ES ZIEHT UND DRÜCKT

07	GUSS-GIPS & HOLZ KOMBI	2019	20
----	------------------------	------	----

ROTSEE BISTRO LUZERN

08	KARTONMODELL KOLORIERT	2019	
	PROJEKTMODELL	KOLORIERT	26

POOLHAUS URECH

09	KARTON KOLORIERT	2021	30
	VARIANTE 2.0		

# ROTSEE BISTRO LUZERN

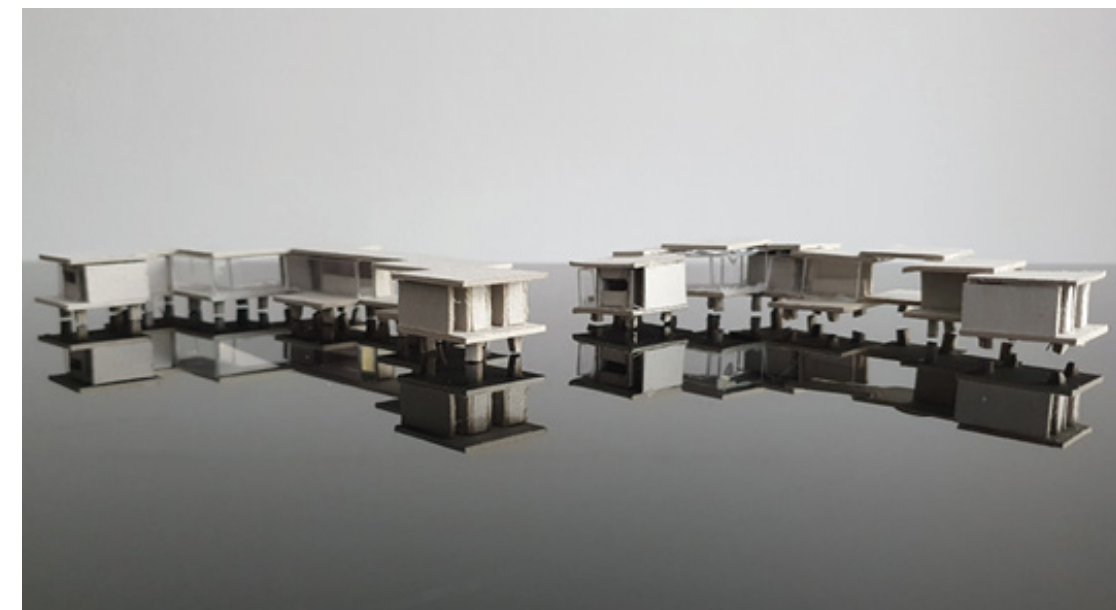
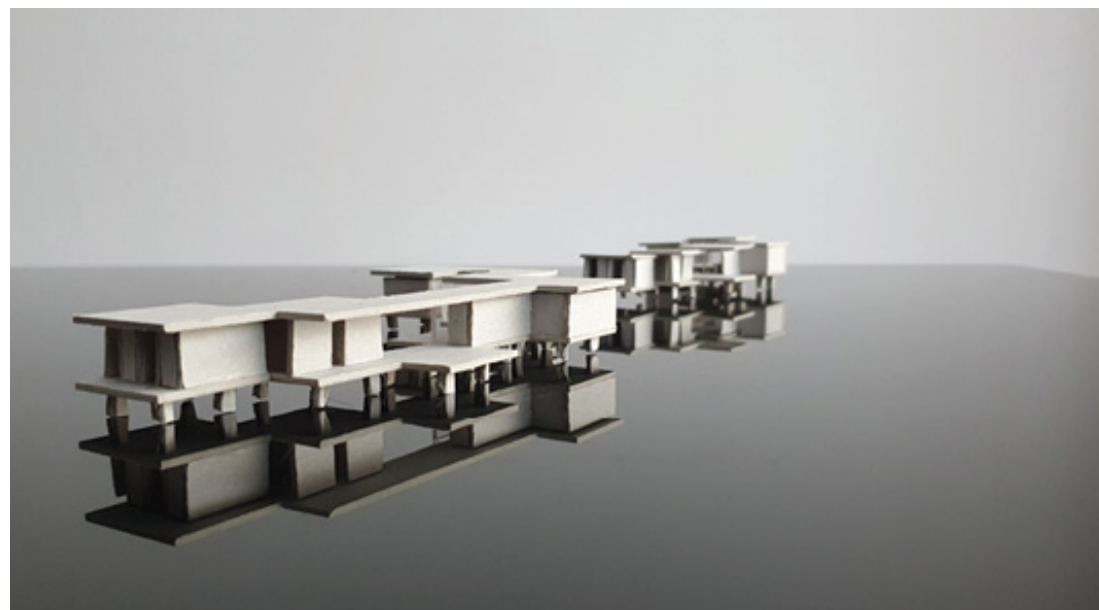
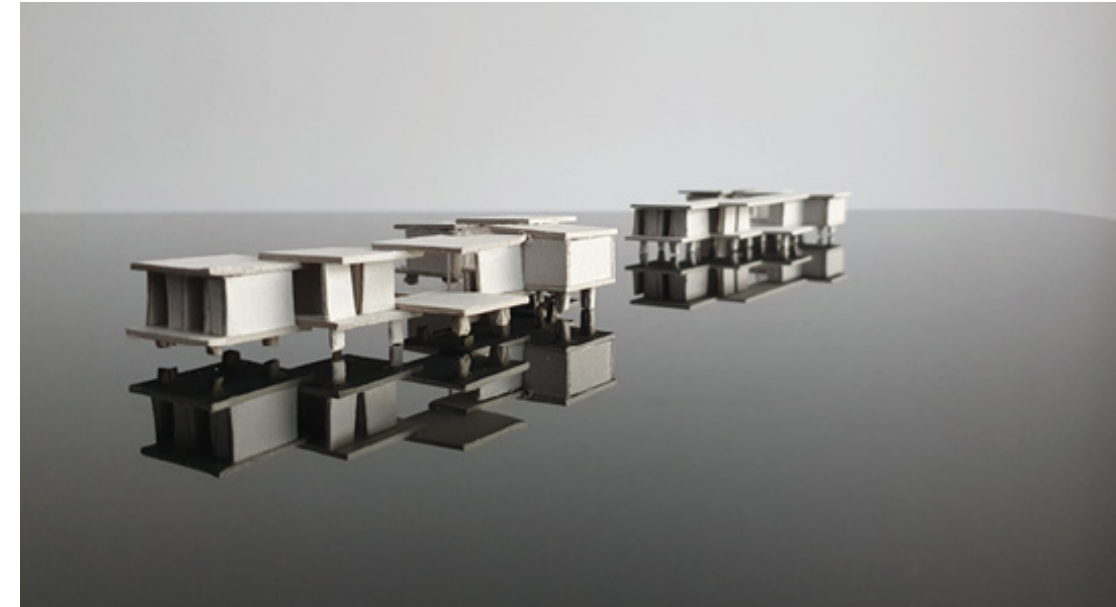
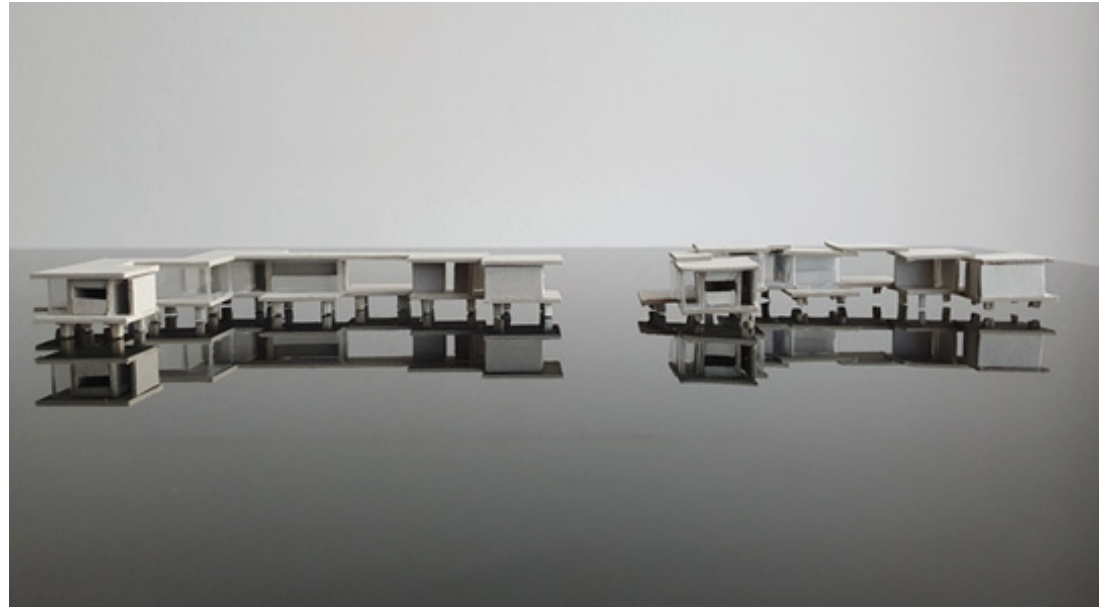
\*mehr Informationen zum Projekt: **PORFOLIO NR0015**

## VARIANTE 2 und 3 | GRAU-KARTON NEUTRAL

2020

ARCHITEKTUR UND STRUKTUR | Material und Struktur | Doz. Marianne Meister  
Hochschule Luzern

**Variante 01**



# ROTSEE BISTRO LUZERN

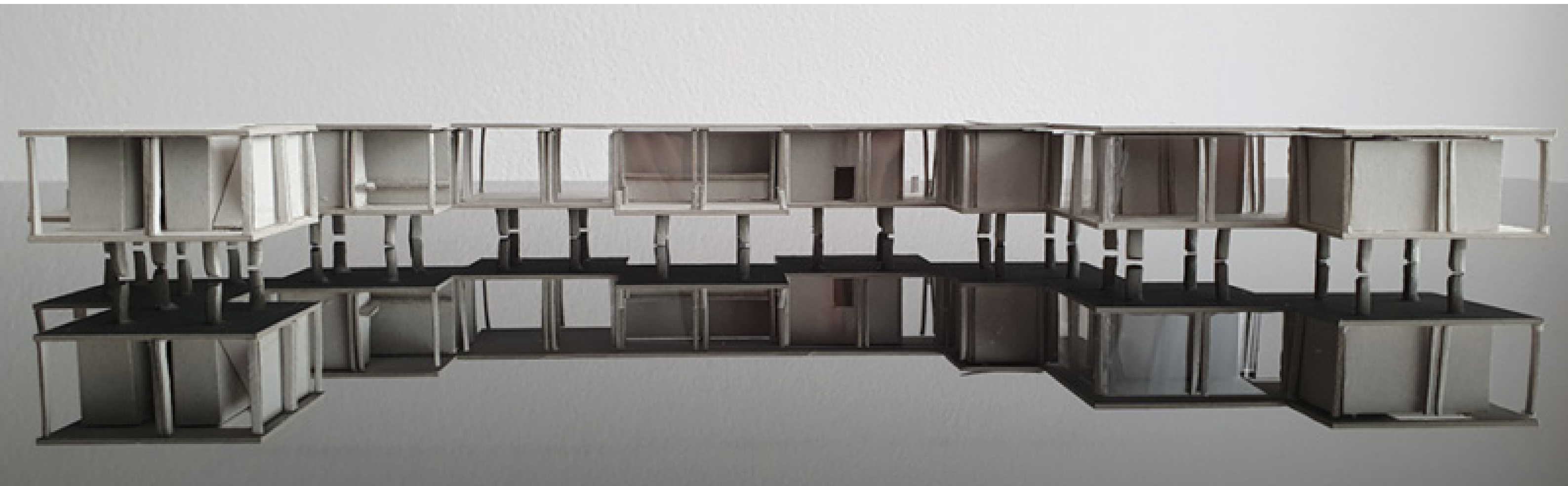
\*mehr Informationen zum Projekt: PORFOLIO NR0015

## VARIANTE 5 | GRAU-KARTON NEUTRAL

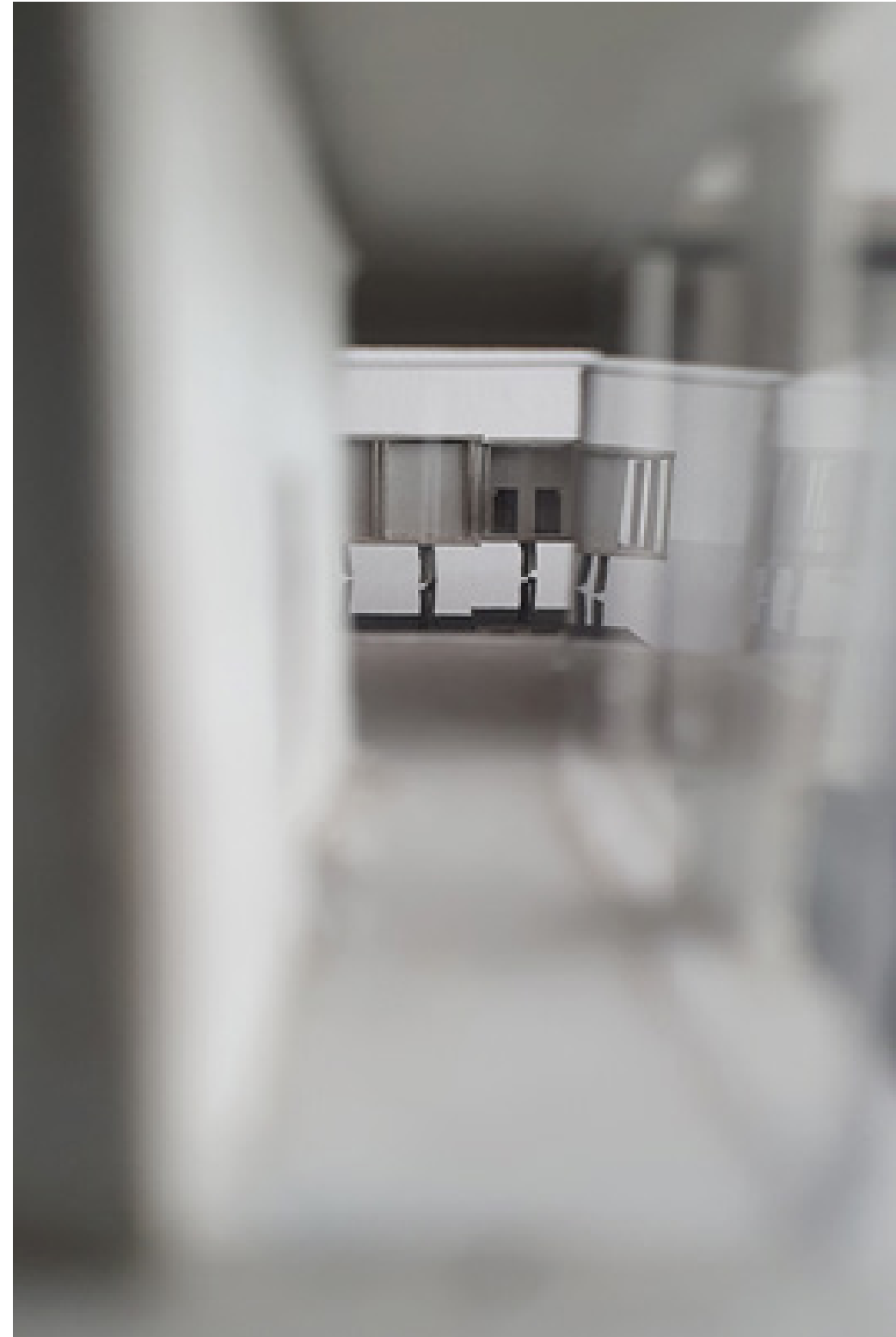
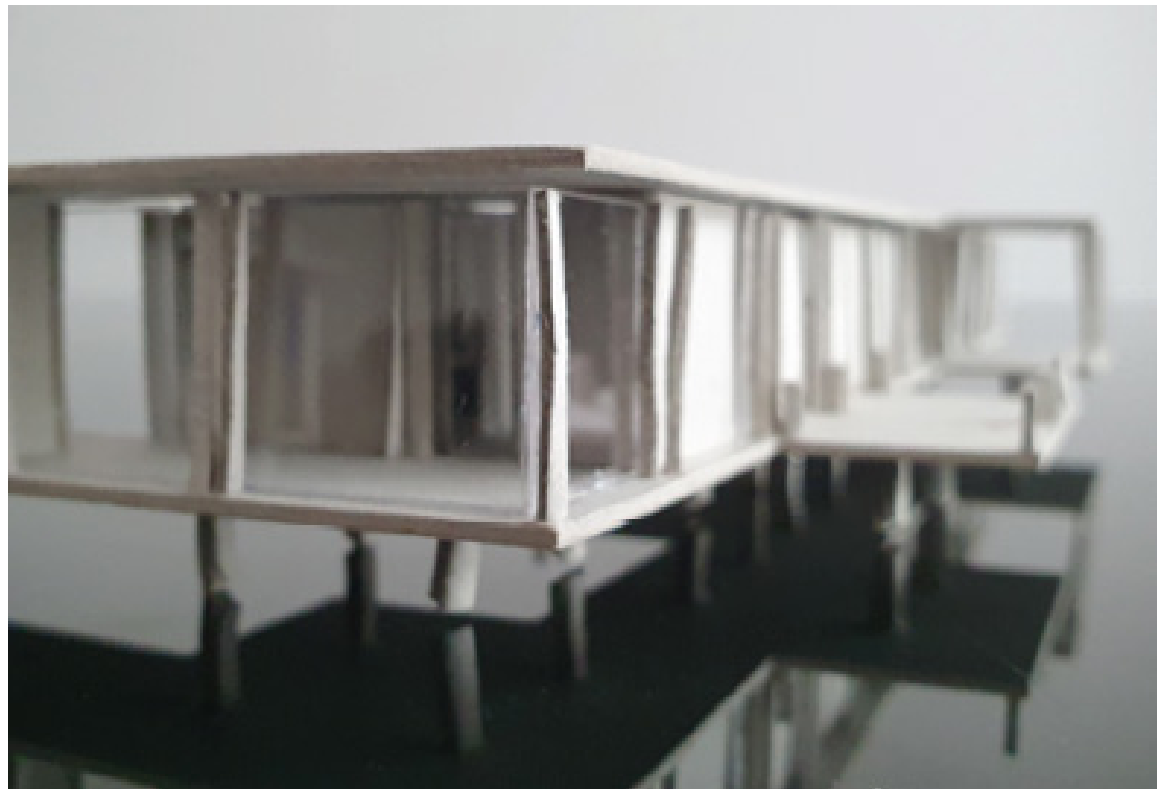
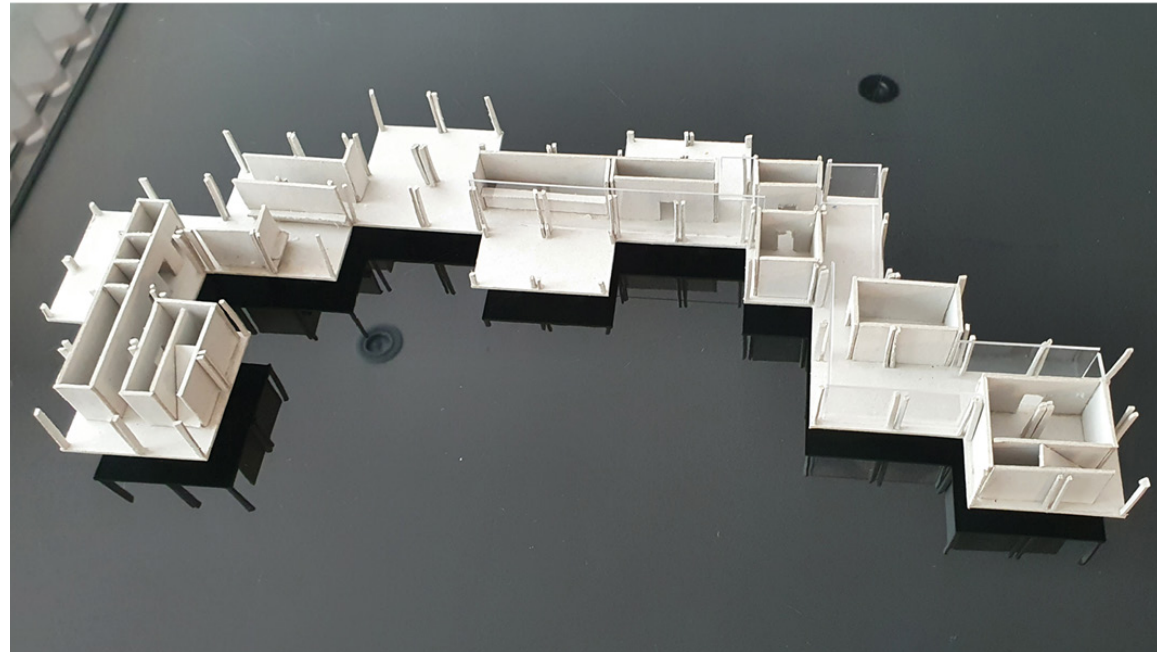
2020

ARCHITEKTUR UND STRUKTUR | Material und Struktur | Doz. Marianne Meister  
Hochschule Luzern

Variante 02











# WINDTÜRME CUGNASCO TESSIN

\*mehr Informationen zum Projekt: [PORFOLIO NR0006](#)

## PROJEKT-MODELL | GRAU-KARTON, FASSADEN-PRINT AUFGEKLEBT

2021

ARCHITEKTUR UND KONTEXT | Prof. Peter Althaus  
Hochschule Luzern

Variante 03





# PROJEKTARBEIT ZEICHNER EFZ

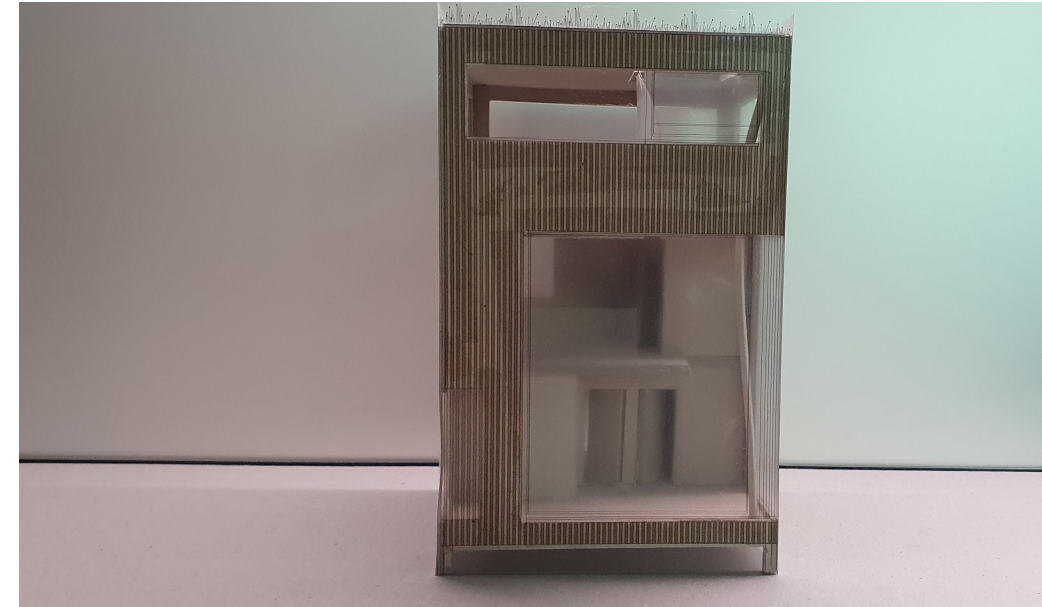
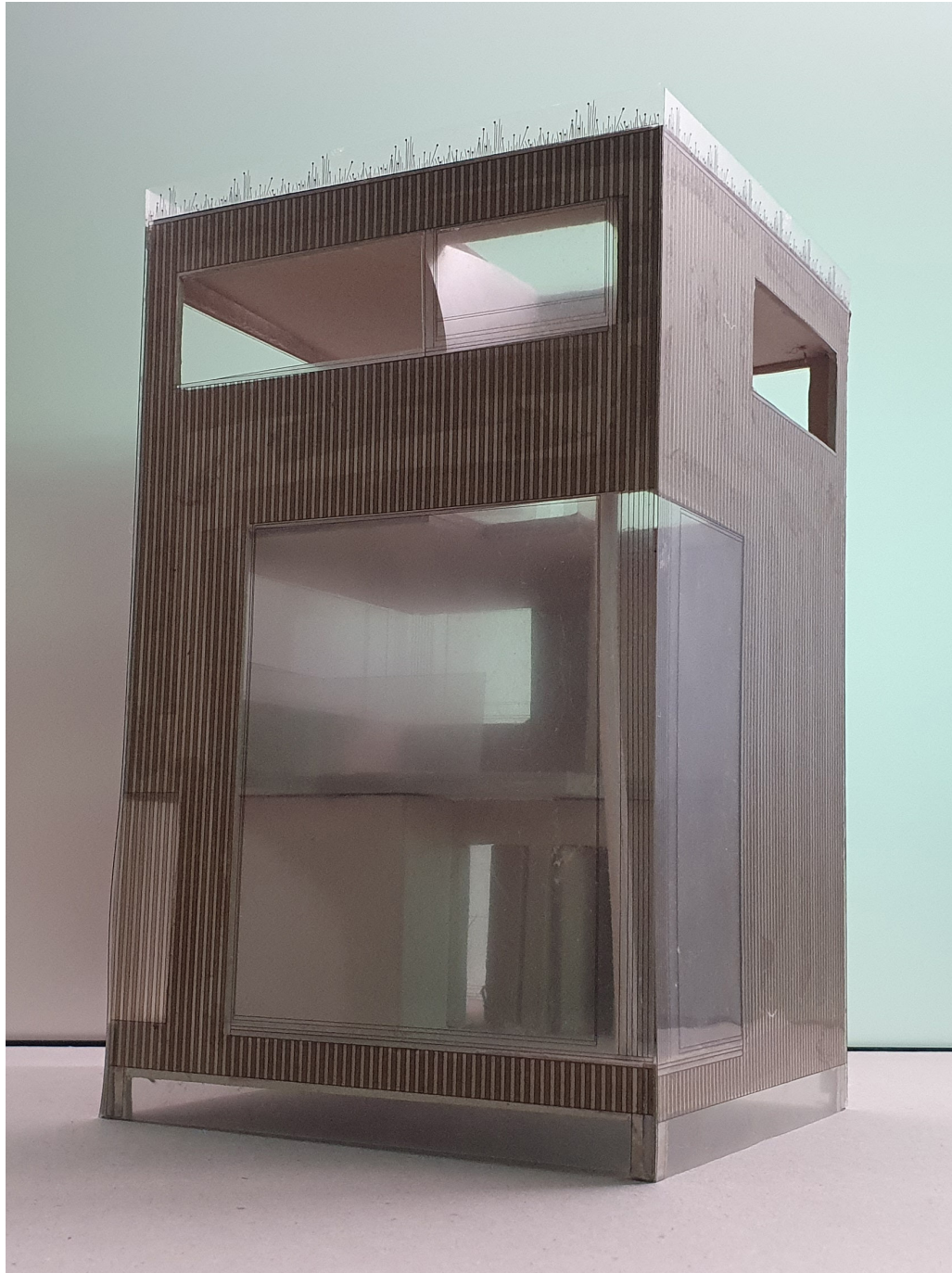
\*mehr Informationen zum Projekt: PORFOLIO NR0002

## ENTWURFS-MODELL | FOLIEN-PRINT AUFGEKLEBT

2016

PROJEKTARBEIT ZEICHNER EFZ | Lehrer: Andre Meier - dipl. Architekt ETH HTL SIA  
Berufsschule Aarau

**Variante 04**





## PROJEKTMODELL | BalsaHOLZ UND WEISS-KARTON

2016

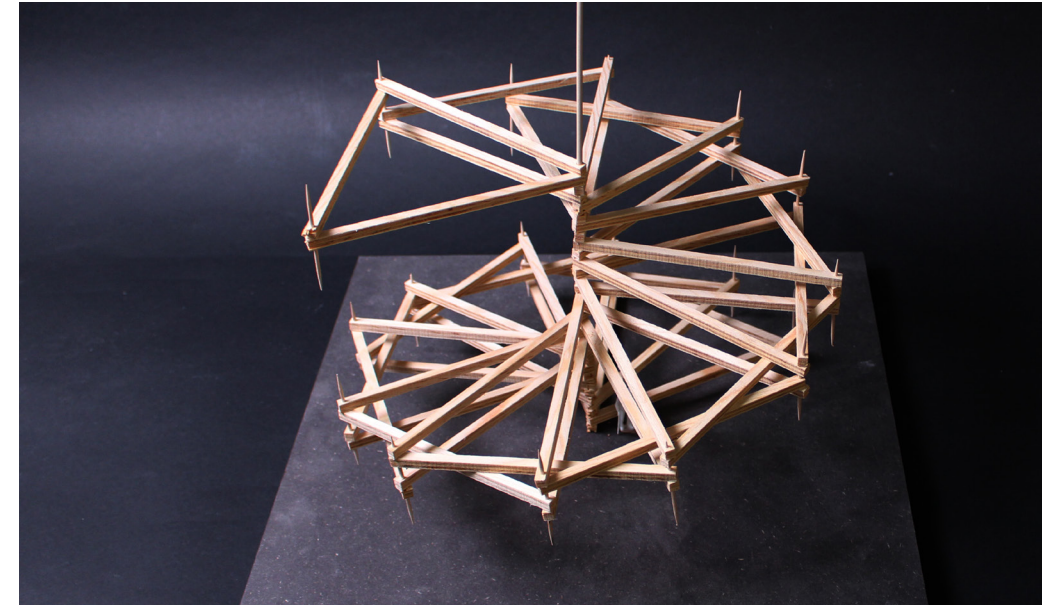
PROJEKTARBEIT ZEICHNER EFZ | Lehrer: Andre Meier - dipl. Architekt ETH HTL SIA  
Berufsschule Aarau





2019

ARCHITEKTUR UND GRUNDLAGEN | Prof. Wolfgang Rossbauer  
Sara Pina Alves & Diego Pascal Urech | Hochschule Luzern





# ES ZIEHT UND DRÜCKT

## PROJEKT-MODELL | GUSS-GIPS & HOLZ KOMBI

2019

ARCHITEKTUR UND GRUNDLAGEN | Prof. Wolfgang Rossbauer  
Sara Pina Alves & Diego Pascal Urech | Hochschule Luzern

**Variante 07**











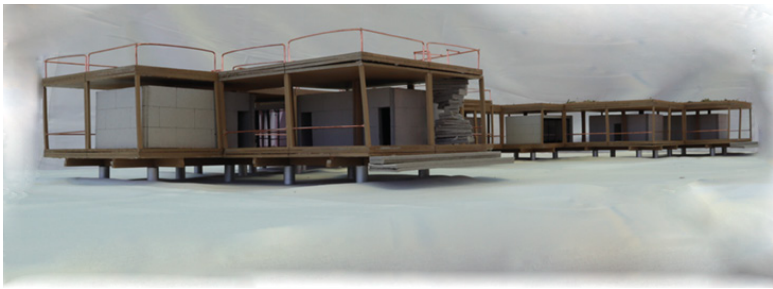
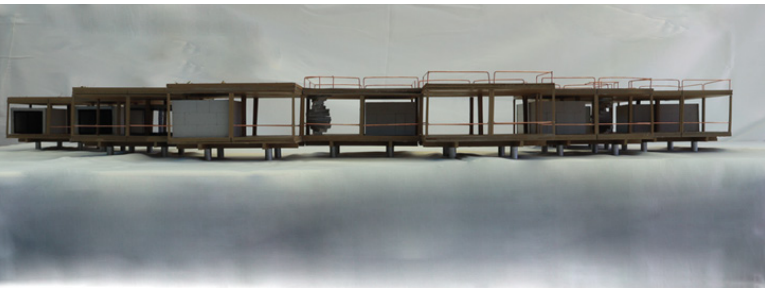
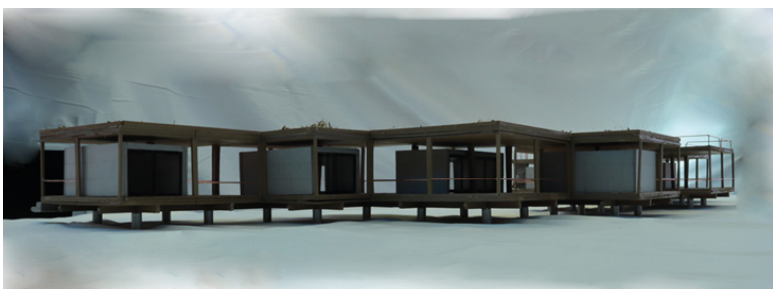
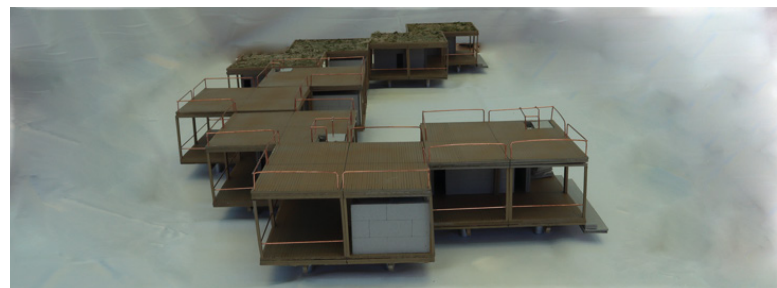
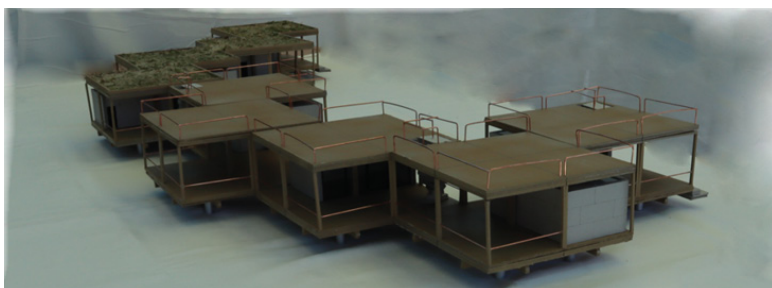
# ROTSEE BISTRO LUZERN

\*mehr Informationen zum Projekt: PORFOLIO NR0004 + 0010

## PROJEKT-MODELL | GRAU-KARTON KOLORIERT

2020  
ARCHITEKTUR UND STRUKTUR | Material und Struktur | Doz. Marianne Meister  
Hochschule Luzern

Variante 08









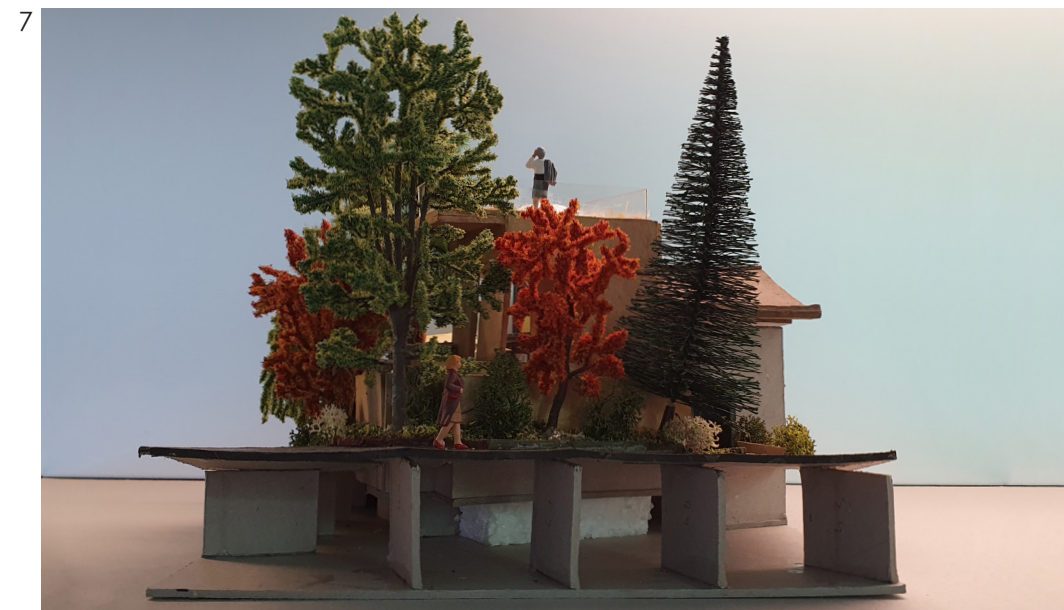
# POOLHAUS URECH

\*mehr Informationen zum Projekt: PORFOLIO NR0010

## VARIANTE 2 | GRAU-KARTON KOLORIERT | SICHTBETON 3 ETAGEN

2021  
Diego Pascal Urech

Variante 09











Diego Pascal Urech

Architekt  
BMS Gestaltung und Kunst  
Zeichner EFZ

Eichgasse 1  
5707 Seengen  
[info@diegopascalurech.ch](mailto:info@diegopascalurech.ch)  
079 129 45 20

[www.diegopascalurech.ch](http://www.diegopascalurech.ch)